

## Claude CHAMPY

Né en 1944

Première exposition à Terra Viva en 1995

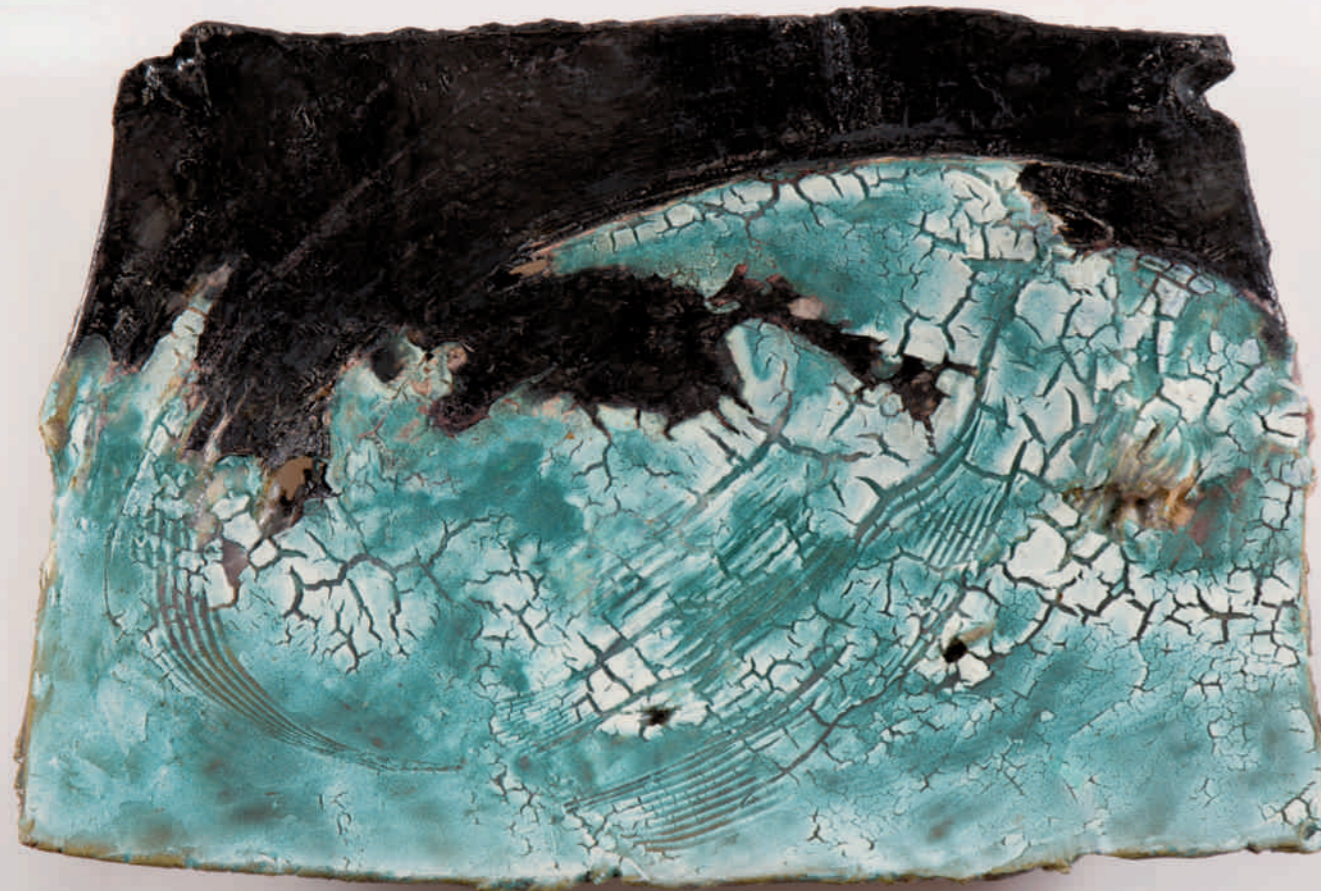
Claude Champy est installé dans les Yvelines.

Très vite, les céramiques de Claude Champy, par la force qu'elles dégagent et l'unicité de son style, ont été présentes dans les expositions de Terra Viva.

Devenu une référence incontournable de la céramique contemporaine, Claude Champy ne cesse, depuis une cinquantaine d'années, de creuser le sillon de son œuvre tout en renouvelant sans cesse son approche. De l'art du potier, il a gardé le vocabulaire fondamental, les formes ancestrales qu'il explore et réinvente (assiettes, plats, vases, théières...). Ce répertoire, associé à la vitalité intrinsèque de sa technique, il l'a porté à sa capacité expressive culminante, comme en témoignent ses complexes boîtes à secrets ou ses plats devenus puissants tableaux mouvementés.

Avec le temps, l'artiste a aussi pris la liberté d'expérimenter de nouvelles voies, éminemment sculpturales, dont les *Falaises* sont les plus connues. Ici, comme toujours, l'art de Champy s'exprime avant tout dans la dynamique du geste, offrant une rare conjonction entre la forme et son décor.

Ce geste, c'est d'abord celui du céramiste qui joue de la plasticité de la terre pour imprimer sa force, son énergie vitale si directement perceptible et comparable à celle des éléments. Mais c'est aussi celui de l'émailleur, épris de peinture, qui va user de multiples outils pour envelopper sa terre avec des émaux de sa composition. Leur superposition crée coulures, craquellements et richesse de la matière. Griffures et scarifications de l'argile répondent aux coups de pinces et aux éclaboussures de l'émail pour donner vie à des jaillissements puissants.



*Grand Plat*

*Grès émaillé*

*H. 64 x L. 87 cm*

© Cécile Champy